

MONTHLY MEMBERSHIP PROGRESS REPORT

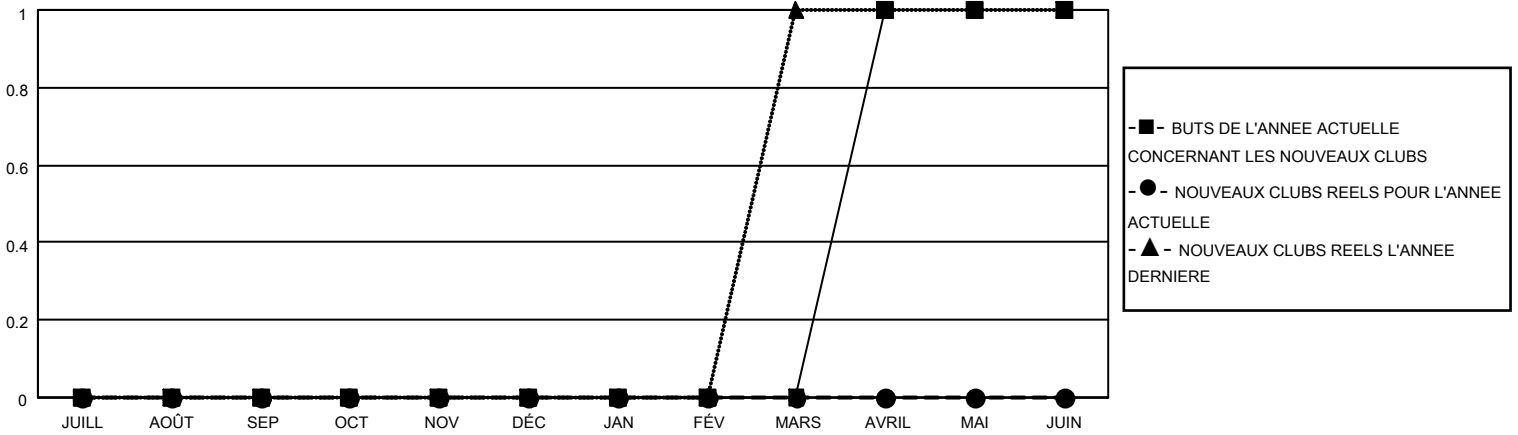
LIEU FRANCE

District 103 S

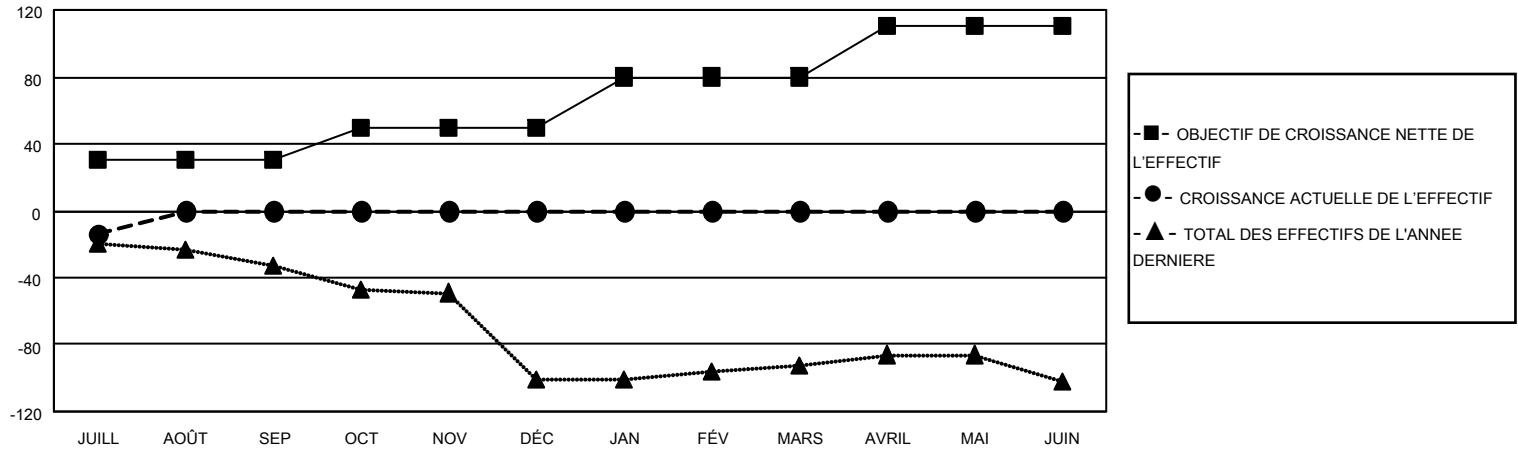
Results as of: 7/31/2022

Clubs				Membres			
RESULTATS POUR 2022-2023				RESULTATS POUR 2022-2023			
TRIMESTRE	BUT CONCERNANT LES NOUVEAUX CLUBS	NOUVEAUX CLUBS	CLUBS ANNULÉS	TRIMESTRE	OBJECTIF DE CROISSANCE NETTE DE L'EFFECTIF	CROISSANCE ACTUELLE DE L'EFFECTIF	TOTAL DES MEMBRES RADIES (y compris les transferts)
JUILL/AOÛT/SEP	0	0	2	JUILL/AOÛT/SEP	30	11	19
OCT/NOV/DÉC	0	0	0	OCT/NOV/DÉC	20	0	0
JAN/FÉV/MARS	0	0	0	JAN/FÉV/MARS	30	0	0
AVRIL/MAI/JUIN	1	0	0	AVRIL/MAI/JUIN	30	0	0

BUTS ET NOUVEAUX CLUBS REELS - CUMULATIF



BUTS ET MEMBRES REELS - CUMULATIF



CLUBS RADIES: 2	3 CLUBS OF 112 ONT AJOUTE 1 OU PLUSIEURS NOUVEAUX MEMBRES	<u>DISTRIBUTION PAR SEXE</u>	
<u>MEMBRES RADIES</u>		HOMME	1,392 (64.53%)
DECEDE	2	FEMME	765 (35.47%)
CLUB ANNULE	0	NON BINARY	0 (0.00%)
AUTRE	17	PREFER NOT TO ANSWER	0 (0.00%)
TOTAL	19	NOMBRE TOTAL DE MEMBRES D'UNITÉS FAMILIALES	75
	CLIQUEZ ICI POUR LES INFORMATIONS CUMULATIVES SUR LES EFFECTIFS	MEMBRES DE FAMILLE QUI RÈGENT LA MOITIÉ DES COTISATIONS	38